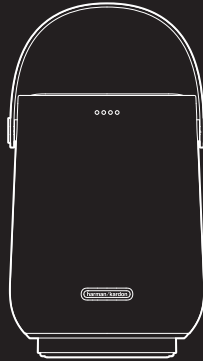


harman/kardon[®]
by HARMAN



CITATION 200

1 APP



Google Assistant setup



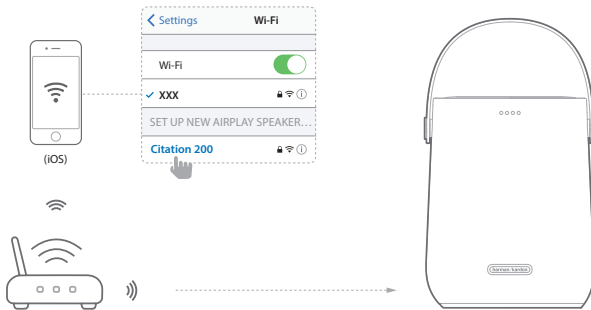
Google Home

Download the Google Home app to set up Google Assistant to use your voice to control your Citation 200.



All product features will be set up.

AirPlay setup



For AirPlay only users, skip the Google Home app; on your iOS device, go to **Settings** > **Wi-Fi** and select **"Citation 200"** under **SET UP NEW AIRPLAY SPEAKER ...** Follow the onscreen instructions to complete setup.

Google Assistant and Chromecast built-in™ will require additional set up with the Google Home app.

2 PRODUCT TOUR



Citation 200 X1



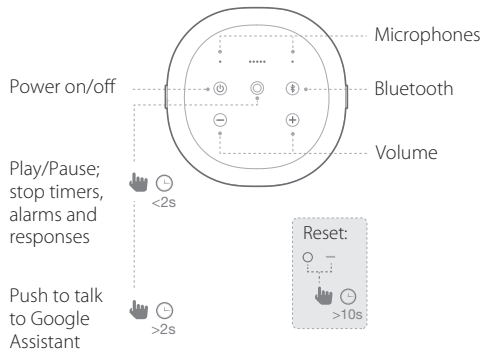
X1

Regional power cord
(varies depending on country)



Charging cradle X1

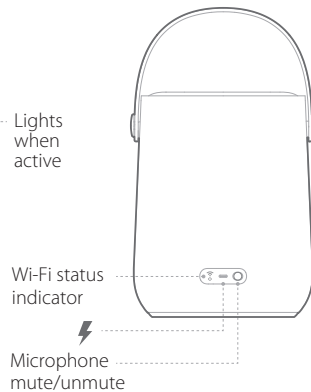
Top



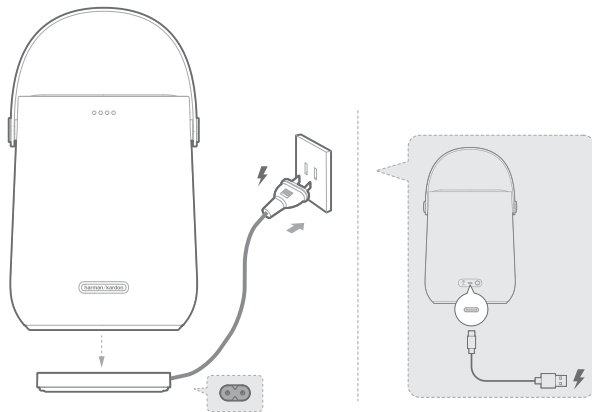
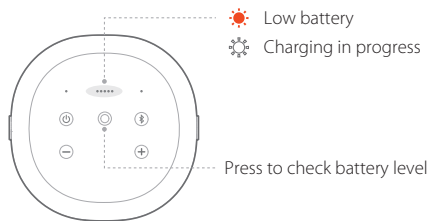
Front



Back



3 CHARGING



4 GET STARTED



Add Citation 200 to your home Wi-Fi network:

Download and run the Google Home app on a phone or tablet.

Follow the instructions on the touch screen and Google Home app to finish the setup.

* Enable Bluetooth (iPhone / iPad).

5 Chromecast built-in™

Step 1: Open Chromecast-enabled app.

Step 2: Play Music.

Step 3: Tap the cast icon and select “Citation 200”.

e.g.

Spotify

Pandora

TuneIn

Deezer

Google Play Music

* Device can support multi-room control provided by Chromecast built-in, more details you can refer to Google Home app.

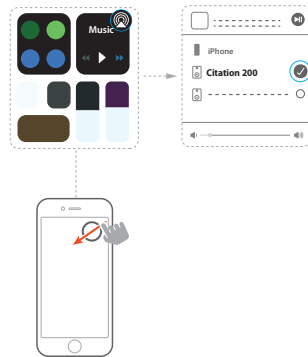


6 AirPlay

Step 1: On an iOS device, enter the Control Center.

Step 2: Tap  to select **"Citation 200"** as speaker.

Step 3: Start audio streaming from an app.



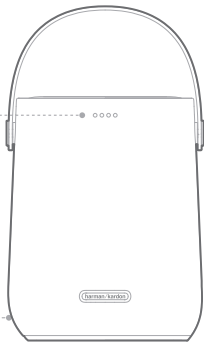
7 GOOGLE ASSISTANT



Microphone muted:

Mute the microphone to stop Google Assistant from listening.

Mute Unmute



Talk to Google for hands-free help.
Just start by saying

“Ok Google”



8 OWNER'S MANUAL

Download the full owner's manual from harmankardon.com

DA: Hent den fulde brugervejledning på harmankardon.com

DE: Laden Sie die vollständige Bedienungsanleitung von harmankardon.com herunter

ES: Descárgate el Manual de usuario completo en: harmankardon.com

FR: Téléchargez le mode d'emploi complet sur harmankardon.com

IT: Scarica il manuale dell'utente integrale da harmankardon.com

NL: Download de complete gebruikershandleiding van harmankardon.com

NO: Last ned hele brukerhåndboken fra harmankardon.com

SV: Ladda ner hela bruksanvisningen från harmankardon.com

RU: Загрузите полное руководство пользователя с сайта harmankardon.com

ID: Unduh Buku Petunjuk Pemilik yang lengkap dari harmankardon.com/wireless

JP: 『Owner's Manual』(取扱説明書)(全文)をharmankardon.com からダウンロードしてください

KO: harmankardon.com 에서 사용자 매뉴얼 전체를 다운로드하십시오

9 SPECIFICATIONS

- Model Name: CITATION 200
- Power supply: 100 - 240 V ~ 50 / 60Hz
- Output power: 50 W RMS
- Bluetooth version: 4.2
- Bluetooth transmitter frequency range: 2402 – 2480 MHz
- Bluetooth transmitter power: <10 dBm (EIRP)
- Bluetooth transmitter modulation: GFSK, $\pi/4$ DQPSK, 8DPSK
- Wireless network: 802.11a/b/g/n/ac (2.4GHz/5GHz)
- 2.4G Wi-Fi transmitter frequency range: 2412 – 2472 MHz (2.4GHz ISM Band, USA and Canada 11 Channels, Europe and others 13 Channels)
- 2.4G Wi-Fi transmitter power: <20 dBm (EIRP)
- 2.4G Wi-Fi modulation: DBPSK, DQPSK, CCK, QPSK, BPSK, 16QAM, 64QAM
- 5G Wi-Fi transmitter power: < 23 dBm (EIRP)
- 5G Wi-Fi modulation: QPSK, BPSK, 16QAM, 64QAM, 256QAM
- 5G Wi-Fi transmitter frequency range: 5.15 - 5.35 GHz, 5.470 - 5.725 GHz, 5.725 - 5.825 GHz

1. Information on power consumption. This equipment complies with European Commission Regulation (EC) No 1275/2008 and (EU) No 801/2013.

Off (all wireless connections are deactivated)	0.5 Watt
Networked standby	2.0 Watt

2. The period of time after which the power management function switches the equipment automatically into:

Off	Short press power key	
Networked standby	If the device is connected with Bluetooth or Wi-Fi	the device shall enter 2.0 Watt networked Standby automatically in 20 minutes.

3. If this equipment has wireless network connections:

How to activate wireless network connections:

- Set up the product according to instructions;
- Switch into wireless mode (Bluetooth or Wi-Fi);
- Connect with energy using product(s).

How to deactivate wireless network connections;

- Short press power key to turn off the device.

This device complies with Part 15 of the FCC rules and Industry Canada license-exempt RSS standard(s). Operation is subject to the following two conditions: (1) this device may not cause harmful interference, and (2) this device must accept any interference received, including interference that may cause undesired operation. CAN ICES-3 (B) / NMB-3 (B).

IC Caution:

User should also be advised that:

(i) the device for operation in the band 5150 - 5250 MHz is only for indoor use to reduce the potential for harmful interference to co-channel mobile satellite systems;

(ii) the maximum antenna gain permitted for devices in the bands 5250 - 5350 MHz and 5470 - 5725 MHz shall comply with the e.i.r.p. limit: and

(iii) the maximum antenna gain permitted for devices in the band 5725 - 5825 MHz shall comply with the e.i.r.p. limits specified for point-to-point and non point-to-point operation as appropriate.

(iv) Users should also be advised that high-power radars are allocated as primary users (i.e. priority users) of the bands 5250 - 5350 MHz and 5650 - 5850 MHz and that these radars could cause interference and/or damage to LE-LAN devices.

Les utilisateurs devraient aussi être avisés que

(i) les dispositifs fonctionnant dans la bande 5150-5250 MHz sont réservés uniquement pour une utilisation à l'intérieur afin de réduire les risques de brouillage préjudiciable aux systèmes de satellites mobiles utilisant les mêmes canaux;

(ii) le gain maximal d'antenne permis pour les dispositifs utilisant les bandes 5 250-5 350 MHz et 5 470-5 725 MHz doit se conformer à la limite de p.i.e.;

(iii) le gain maximal d'antenne permis (pour les dispositifs utilisant la bande 5 725-5 825 MHz) doit se conformer à la limite de p.i.e. spécifiée pour l'exploitation point à point et non point à point, selon le cas. De plus, les utilisateurs de radars de haute puissance sont désignés utilisateurs principaux (c.-à-d., qu'ils ont la priorité) pour les bandes 5 250-5 350 MHz et 5 650-5 850 MHz et que ces radars pourraient causer du brouillage et/ou des dommages aux dispositifs LAN-EL.

Warning: Changes or modifications to this unit not expressly approved by the party responsible for compliance could void the user's authority to operate the equipment.

NOTE: This equipment has been tested and found to comply with the limits for a Class B digital device, pursuant to Part 15 of the FCC Rules. These limits are designed to provide reasonable protection against harmful interference in a residential installation. This equipment generates, uses and can radiate radio frequency energy and, if not installed and used in accordance with the instructions, may cause harmful interference to radio communications.

However, there is no guarantee that interference will not occur in a particular installation. If this equipment does cause harmful interference to radio or television reception, which can be determined by turning the equipment off and on, the user is encouraged to try to correct the interference by one or more of the following measures:
Reorient or relocate the receiving antenna.

- Increase the separation between the equipment and receiver.
- Connect the equipment into an outlet on a circuit different from that to which the receiver is connected.
- Consult the dealer or an experienced radio/TV technician for help.

High power radars are allocated as primary users of the 5.25 to 5.35 GHz and 5.65 to 5.85 GHz bands. These radar stations can cause interference with and/or damage this device. No configuration controls are provided for this wireless equipment allowing any change in the frequency of operations outside the FCC grant of authorization for US operation according to Part 15.407 of the FCC rules.

해당 무선설비는 운용중 전파혼신 가능성이 있으므로 인명 안전과 관련된 서비스는 할 수 없습니다.

Use Restriction: This device is restricted to indoor use when operating in the 5150 to 5350 MHz frequency range in following countries:

Belgium (BE), Greece (EL), Lithuania (LT), Portugal (PT), Bulgaria (BG), Spain (ES), Luxembourg (LU), Romania (RO), Czech Republic (CZ), France (FR), Hungary (HU), Slovenia (SI), Denmark (DK), Croatia (HR), Malta (MT), Slovakia (SK), Germany (DE), Italy (IT), Netherlands (NL), Finland (FI), Estonia (EE), Cyprus (CY), Austria (AT), Sweden (SE), Ireland (IE), Latvia (LV), Poland (PL) and United Kingdom (UK).

BE	EL	LT	PT
BG	ES	LU	RO
CZ	FR	HU	SI
DK	HR	MT	SK
DE	IT	NL	FI
EE	CY	AT	SE
IE	LV	PL	UK

This product contains open source software. For your convenience, the source code and relevant build instruction for software licensed under the GPL is available at <http://www.harmanardon.com/opensource>. You may also obtain this information by contacting us at OpenSourceSupport@Harman.com

SAR/RF Exposure information

This equipment complies with FCC and ISED radiation exposure limits set forth for an uncontrolled environment. End user must follow the specific operating instructions for satisfying RF exposure compliance. The device has been tested and meets applicable limits for radio frequency (RF) exposure.

Specific Absorption Rate (SAR) refers to the rate at which the body absorbs RF energy. The SAR limit is 1.6 watts per kilogram in countries that set the limit averaged over 1 gram of tissue and 2.0 watts per kilogram in countries that set the limit averaged over 10 grams of tissue. During testing, the device radios are set to their highest transmission levels and placed in positions that simulate uses against the head, with no separation, and when worn or carried against the torso of the body, with 5mm separation. To meet RF exposure guidelines and reduce exposure to RF energy during the operation, the device should be positioned at least this distance away from the body.

Although this device has been tested to determine SAR in each band of operation, not all bands are available in all areas. Bands are dependent on your location.

The highest SAR values are as follows:

1.6 W/kg (over 1 g) SAR Limit

Body: 0.19

2.0 W/kg (over 10 g) SAR Limit

Body: 0.09

DAS / informations sur l'exposition aux RF

Cet équipement est conforme aux limites d'exposition aux rayonnements FCC et ISED définies pour un environnement non contrôlé. L'utilisateur final doit appliquer les instructions d'utilisation spécifiques pour satisfaire la conformité à l'exposition aux RF.

L'appareil a été testé et respecte les limites applicables pour l'exposition aux radiofréquences (RF).

Le débit d'absorption spécifique (DAS) désigne la vitesse d'absorption de l'énergie RF par le corps. La limite de DAS est de 1,6 watts par kilogramme dans les pays qui fixent la limite moyenne sur 1 gramme de tissu et de 2,0 watts par kilogramme dans les pays qui fixent la limite moyenne sur 10 grammes de tissu.

Pendant les tests, les radios de l'appareil sont réglées sur leurs niveaux de transmission les plus élevés et placées dans des positions qui simulent les utilisations contre la tête, sans séparation, et lorsqu'il est porté ou placé contre le torse du corps, avec une séparation de 5 mm. Pour respecter les directives d'exposition aux RF et réduire l'exposition à l'énergie RF pendant son utilisation, l'appareil doit être placé au moins à cette distance du corps. Bien que cet appareil ait été testé pour déterminer le DAS dans chaque bande de fonctionnement, les bandes ne sont pas toutes disponibles dans toutes les régions. Les bandes dépendent de votre emplacement.

Les valeurs de DAS les plus élevées sont les suivantes :

Limite de DAS de 1,6 W/kg (sur 1 g)

Corps : 0.19

Limite de DAS de 2,0 W/kg (sur 10 g)

Corps : 0.09

DA

① APP

Opsætning af Google Assistant

Download Google Home appen, og opsæt din Citation 200.

Alle produktets funktioner vil blive indstillet

Opsætning af AirPlay

Kun til AirPlay brugere: I stedet for at bruge Google Home-appen kan du på din iOS-enhed gå til **Indstillinger > wi-fi** og vælge "**Citation 200**" under **INDSTIL NY AIRPLAY- HØJTALER...**Følg instruktionerne på skærmen for at afslutte opsætningen.

Google Assistant og Chromecast built-in kræver ekstra opsætning i Google Home appen.

② PRODUKTPRÆSENTATION

Citation 200 x 1, regional strømledning x 1 (varierer afhængigt af land).

Opladningsholder x 1

Top

Tænd / sluk

Afspil / pause: Stopper timere, alarmer og svar

Tryk for at tale til Google Assistant

Mikrofoner

Bluetooth

Lydstyrke

Nulstil

Forside

Lyser når den er aktiv

Tilbage

Indikator for wi-fi-status

Mikrofon til/fra

③ OPLADNING

Lavt batteri

Opladning i gang

Tryk for at kontrollere batteriniveauet

④ KOM I GANG

Tilføj Citation 200 til hjemmets wi-fi-netværk:

Hent og kørs Google Home-appen på en telefon eller tablet.

Følg instruktionerne på touch-skærmen og Google Home appen for at fuldføre opsætningen

* Aktiver Bluetooth (iPhone / iPad)

Indikator for Wi-Fi-status

Fremragende

Anbefalet

Svagt eller ikke forbundet

⑤ Chromecast built-in™

Trin 1: Åbn en app, der understøtter Chromecast.

Trin 2: Afspil musik.

Trin 3: Tryk på Cast-ikonet og vælg "Citation 200".

fx

Spotify

Pandora

Tuneln

Deezer

Google Play Musik

* Enheden understøtter kontrol i flere rum leveret af Chromecast built-in. For yderligere oplysninger kan du se Google Home appen.

6 AirPlay

Trin 1: På en iOS-enhed: Gå til Kontrolcenter.

Trin 2: Tryk på  for at vælge "Citation 200" som højttaler.

Trin 3: Start lydstreaming fra en app.

7 GOOGLE ASSISTENT

Mikrofon uden lyd: Slå lyden til mikrofonen fra for at stoppe Google Assistant fra at lytte.

Lyd til og fra

9 SPECIFIKATIONER

- Modelnavn: CITATION 200
- Strømforsyning: 100 - 240 V ~ 50 / 60Hz
- Udgangseffekt: 50 W RMS
- Bluetooth-version: 4.2
- Frekvensområde for Bluetooth-transmitter: 2402 – 2480 MHz
- Bluetooth-sendeeffekt: < 10 dBm (EIRP)
- Bluetooth-sendemodulation: GFSK,π/4 DQPSK, 8DPSK
- Trådløst netværk: 802.11a/b/g/n/ac (2.4GHz/5GHz)
- 2,4G wi-fi-senderfrekvensområde: 2412 – 2472 MHz (2,4 GHz ISM-bånd, USA og Canada 11 kanaler, Europa og andre 13 kanaler)
- 2,4G wi-fi-sendeeffekt: < 20 dBm (EIRP)
- 2,4G wi-fi-modulation: DBPSK, DQPSK, CCK, QPSK,BPSK,16QAM, 64QAM
- 5G wi-fi-sendeeffekt: < 23 dBm (EIRP)
- 5G wi-fi-modulation: QPSK, BPSK, 16QAM, 64QAM, 256QAM
- Frekvensområde for 5G wi-fi-sender: 5,15 - 5,35GHz, 5,470 - 5,725GHz, 5,725 - 5,825GHz

1. Oplysninger om strømforbrug: Dette udstyr er i overensstemmelse med Europa-Kommissionens forordning (EF) nr. 1275/2008 og (EU) No 801/2013.

Slukket (når alle trådløse forbindelser er deaktiveret)	0,5 Watt
Standby i netværk	2,0 Watt

2. Den periode, hvorefter strømstyringsfunktionen automatisk skifter udstyret til:

Slukket	Tryk kortvarigt på tænd/sluk-knappen	
Standby i netværk	Hvis enheden er tilsluttet med Bluetooth eller wi-fi	vil enheden automatisk aktivere 2,0 watt netværk-standby i 20 minutter.

3. Hvis dette udstyr har trådløse netværksforbindelser:

Sådan aktiveres trådløse netværksforbindelser:

- Konfigurer produktet som beskrevet i instruktionerne;
- Skift til en trådløs tilstand (Bluetooth eller wi-fi);
- Opret strømforbindelse ved brug af produkt(er).

Sådan deaktiveres trådløse netværksforbindelser:

- Tryk kortvarigt på tænd/sluk-knappen for at slukke enheden.

DE

① APP

Einrichtung von Google Assistant

Laden Sie die Google Home app herunter und richten Sie den Citation 200 ein. Alle Funktionsmerkmale des Produkts werden eingerichtet.

Einrichtung von AirPlay

Überspringen Sie als AirPlay Benutzer die Google Home app. Öffnen Sie auf Ihrem iOS-Gerät die **"Einstellungen > WLAN"** und wählen Sie **"Citation 200"** unter **"NEUEN AIRPLAY-LAUTSPRECHER EINRICHTEN..."** Folgen Sie den Anweisungen auf dem Bildschirm zum Fertigstellen der Einrichtung.

Der Google Sprachassistent und die integrierte Chromecast built-in müssen zusätzlich mit der Google Home app eingerichtet werden.

② PRODUKTTOUR

CITATION 200 x 1; regionales Netzkabel x 1 (variiert je nach Land); Ladestation x1

Oberseite

Ein/Aus

Wiedergabe/Pause; Timer, Alarmer und Antworten stoppen

Drücken zum Sprechen mit dem Google Assistant

Mikrofone

Bluetooth

Lautstärke

Reset (Zurücksetzen)

Vorderseite

Leuchtet, wenn aktiv

Rückseite

WLAN-Statusanzeige

Mikrofon stumm/ Stummschaltung aufgehoben

③ AUFLADEN

Schwacher Akku

Ladevorgang läuft

Drücken, um den Akkustand zu prüfen

④ ERSTE SCHRITTE

Hinzufügen der Citation 200 zu Ihrem WLAN-Heimnetzwerk:

Kostenlose Google Home app auf das Smartphone oder Tablet herunterladen und starten.

Befolgen Sie die Anweisungen in der Google Home app, um die Einrichtung abzuschließen.

* Bluetooth aktivieren (iPhone / iPad)

WLAN-Statusanzeige

Exzellentes

Empfohlenes

Schwaches oder Verbindung getrennt

⑤ Chromecast built-in™

Schritt 1: Öffnen Sie die von Chromecast unterstützte app.

Schritt 2: Spielen Sie Musik ab.

Schritt 3: Tippen Sie auf das Cast-Symbol und wählen Sie **"Citation 200"** z. B.

Spotify

Pandora

Tuneln

Deezer

Google Play Musik

* Gerät kann die Multi-Room-Steuerung der integrierten Chromecast built-in unterstützen. Weitere Details dazu finden Sie in der Google Home app.

6. AirPlay

Schritt 1: Öffnen Sie auf einem iOS-Gerät das Kontrollzentrum.

Schritt 2: Tippen Sie auf , um den "CITATION 200" als Lautsprecher auszuwählen.

Schritt 3: Starten Sie das Audio-Streaming aus einer App heraus.

7. GOOGLE ASSISTANT

Mikrofon stummgeschaltet: Schalten Sie das Mikrofon stumm, um das Mithören des Google Assistant zu unterbinden.

Stumm schalten, Stummschaltung aufheben

9. TECHNISCHE DATEN

- Modellbezeichnung: CITATION 200
- Energieversorgung: 100 - 240 V - 50/60 Hz
- Ausgangsleistung: 50 W RMS
- Bluetooth-Version: 4.2
- Frequenzbereich für die Bluetooth-Übertragung: 2402–2480 MHz
- Bluetooth-Übertragungsleistung: <10 dBm (EIRP)
- Bluetooth-Übertragungsmodulation: GFSK, $\pi/4$ DQPSK, 8DPSK
- WLAN-Netzwerk: 802.11a/b/g/n/ac (2,4 GHz/5 GHz)
- 2,4G WLAN-Übertragungsfrequenzbereich: 2412–2472 MHz (2,4 GHz ISM-Band, USA und Kanada 11 Kanäle, Europa und andere Länder 13 Kanäle)
- 2,4G WLAN-Übertragungsleistung: <20 dBm (EIRP)
- 2,4G-WLAN-Modulation: DBPSK, DQPSK, CCK, QPSK, BPSK, 16QAM, 64QAM
- 5G WLAN-Übertragungsleistung: < 23 dBm (EIRP)
- 5G WLAN-Modulation: QPSK, BPSK, 16QAM, 64QAM, 256QAM
- 5G WLAN-Übertragungsfrequenzbereich: 5,15–5,35 GHz, 5,470–5,725 GHz, 5,725–5,825 GHz

1. Informationen zum Stromverbrauch:

Dieses Gerät entspricht der Verordnung (EG) Nr. 1275/2008 und (EU) Nr. 801/2013 der Europäischen Kommission.

Aus (wenn alle Funkverbindungen deaktiviert sind)	0,5 Watt
Vernetzter Standby	2,0 Watt

2. Die Zeitspanne, nach der die Energiemanagement-Funktion das Gerät automatisch einschaltet.

Aus	Ein-/Aus-Taste kurz drücken	
Vernetzter Standby	Wenn das Gerät mit Bluetooth oder Wi-Fi verbunden ist,	wechselt das Gerät nach 20 Minuten automatisch in den vernetzten Standby-Modus mit einem Verbrauch von 2,0 Watt.

3. Wenn dieses Gerät über kabellose Netzwerkverbindungen verfügt:

Aktivieren von kabellosen Netzwerkverbindungen:

- Richten Sie das Produkt gemäß den Anweisungen ein;
- Wechseln Sie in den kabellosen Modus (Bluetooth oder Wi-Fi);
- Verbindung mit energieverbrauchendem/n Gerät/en.

Deaktivieren von kabellosen Netzwerkverbindungen:

- Drücken Sie kurz auf die Ein-/Austaste, um das Gerät auszuschalten.

ES

① APLICACIÓN

Configuración del Asistente de Google

Descarga la aplicación Google Home y configura tu Citation 200.

Todas las características del product serán actualizadas.

Configuración de AirPlay

En el caso de los usuarios de AirPlay solamente, omite la aplicación Google Home. En el dispositivo iOS, ve a **Ajustes > Wi-Fi** y selecciona **“Citation 200”** en **CONFIGURAR NUEVO ALTAVOZ AIRPLAY...** Sigue las instrucciones en la pantalla para completar la configuración.

Asistente de Google y Chromecast built-in requerirán de ajustes adicionales desde la application Google Home.

② RECORRIDO POR EL PRODUCTO

1 Citation 200; 1 cable de alimentación adecuado a la región (depende del país);

1 Base de carga

Parte superior

Encendido/apagado

Reproducir/Pausar; Detener temporizadores, alarmas y respuestas

Toca para hablar con Asistente de Google

Micrófonos

Bluetooth

Volume (Volumen)

Reset (Restablecer)

Frontal

se ilumina mientras está activo

Parte posterior

Indicador de estado de Bluetooth

Silenciar/reactivar el micrófono

③ CARGA

Batería baja

Carga en curso

Pulsar para comprobar el nivel de batería

④ PRIMEROS PASOS

Añade Citation 200 a tu red Wi-Fi doméstica:

Descarga y ejecuta la aplicación Google Home en un teléfono o una tableta. Sigue las instrucciones de la pantalla táctil y la aplicación Google Home para finalizar la configuración.

* Activar Bluetooth (iPhone/iPad)

Indicador de estado de Bluetooth

Excelente

Recomendada

Débil o desconectada

⑤ Chromecast built-in™

Paso 1: abre una aplicación compatible con Chromecast

Paso 2: reproduce música

Paso 3: toca el icono de difusión y selecciona “CITATION 200” por ejemplo

Spotify

Pandora

Tuneln


Deezer

Google Play música

* El dispositivo es compatible con el control multisala que te ofrece Chromecast built-in; puedes consultar los detalles en la aplicación Google Home.

6. AirPlay

Paso 1: en un dispositivo iOS, accede al Centro de control.

Paso 2: toca  para seleccionar "Citation 200" como altavoz.

Paso 3: inicia la transmisión de sonido desde una aplicación.

7. ASISTENTE DE GOOGLE

Micrófono silenciado: silencia el micrófono para que Asistente de Google deje de escuchar.

Silenciar, reactivar el sonido

9. ESPECIFICACIONES

- Nombre del modelo: Citation 200
- Alimentación: 100 - 240 V ~ 50/60 Hz
- Potencia de salida: 50 W RMS
- Versión Bluetooth: 4.2
- Intervalo de frecuencias del transmisor Bluetooth: 2.402 – 2.480 MHz
- Potencia del transmisor Bluetooth: <10 dBm (EIRP)
- Modulación del transmisor Bluetooth: GFSK, $\pi/4$ DQPSK, 8DPSK
- Red inalámbrica: 802,11a/b/g/n/ac (2,4 GHz/5 GHz)
- Intervalo de frecuencias del transmisor Wi-Fi 2,4G: 2412 - 2472 MHz (Banda ISM 2,4 GHz, EE.UU. y Canadá: 11 canales, Europa y otras regiones: 13 canales)
- Potencia del transmisor Wi-Fi 2,4 G: <20 dBm (EIRP)
- Modulación de Wi-Fi 2,4G: DBPSK, DQPSK, CCK, QPSK, BPSK, 16QAM, 64QAM
- Potencia del transmisor Wi-Fi 5G: < 23 dBm (EIRP)
- Modulación de Wi-Fi 5G: QPSK, BPSK, 16QAM, 64QAM, 256QAM
- Intervalo de frecuencias del transmisor Wi-Fi 5G: 5,15 - 5,35GHz, 5,470 - 5,725GHz, 5,725 - 5,825GHz

1. Información sobre el consumo de energía: Este equipo cumple las normas de la Comisión Europea (CE) N.º 1275/2008 y (UE) N.º 801/2013.

Apagado (con todas las conexiones inalámbricas desactivadas)	0,5 W
Reposo en red	2,0 W

2. El período de tiempo después del cual la función de ahorro de energía pone el equipo automático en estado:

Apagado	Pulsar brevemente el botón de alimentación	
Reposo en red	Si el dispositivo está conectado mediante Bluetooth o Wi-Fi	se pondrá en modo de espera en red de 2,0 W automáticamente al cabo de 20 minutos.

3. Si el equipo tiene conexiones de red inalámbricas:

Cómo activar las conexiones de red inalámbricas:

- Configura el producto según las instrucciones;
- Cambia al modo inalámbrico (Bluetooth o Wi-Fi);
- Conexión con productos que consumen energía.

Cómo desactivar las conexiones de red inalámbricas:

- Pulsa brevemente el botón de alimentación para apagar el dispositivo.

FR

① APPLICATION

La configuration de Assistant Google

Téléchargez l'application Google Home et configurez votre CITATION 200.

Toutes les fonctionnalités du produit seront configurées.

Configuration d'AirPlay

Pour les utilisateurs AirPlay uniquement, ignorez l'application Google Home. Sur votre appareil iOS, accédez à **Réglages** > **Wi-Fi** et sélectionnez « **Citation 200** » sous **CONFIGURER UN HAUT-PARLEUR AIRPLAY...** suivez les instructions à l'écran pour terminer la configuration.

Assistant Google et Chromecast built-in nécessitent une configuration supplémentaire avec l'application Google Home.

② PRÉSENTATION DU PRODUIT

1 CITATION 200 ; 1 cordon secteur selon la région (dépend du pays) ;

1 support de chargement

Dessus

Marche/arrêt

Lecture/pause ; arrêt des minuteurs, alarmes et réponses

Appuyez pour parler à Assistant Google

Microphones

Bluetooth

Volume

Réinitialisation

Avant

S'allume lorsqu'elle est active

Dos

Témoin d'état Wi-Fi

Désactivation / activation du microphone

③ CHARGE

Batterie faible

Charge en cours

Appuyez pour voir le niveau de la batterie

④ MISE EN ROUTE

Ajout d'une CITATION 200 au réseau Wi-Fi de votre domicile :

Téléchargez et ouvrez l'application Google Home sur votre téléphone ou tablette.

Suivez les instructions sur l'écran tactile et l'application Google Home pour terminer la configuration.

* Activez le Bluetooth (iPhone / iPad)

Témoin d'état Wi-Fi

Excellent

Recommandé

Faible ou inexistant

⑤ Chromecast built-in™

Étape 1 : Ouvrez une application compatible Chromecast.

Étape 2 : Lisez de la musique.

Étape 3 : Appuyez sur l'icône de diffusion et sélectionnez « CITATION 200 ».

Par ex.

Spotify

Pandora

Tuneln

Deezer

Google Play musique

* L'appareil peut supporter la commande multipièce fournie par Chromecast built-in, vous pouvez vous référer à l'application Google Home pour plus d'informations.

6. AirPlay

Étape 1 : Sur un appareil iOS, entrez dans le Centre de commande.

Étape 2 : Appuyez sur  pour sélectionner « CITATION 200 » comme enceinte.

Étape 3 : Démarrez la diffusion audio depuis une application.

7. ASSISTANT GOOGLE

Microphone désactivé : désactivez le microphone pour empêcher Assistant Google d'écouter.

Couper, réactiver

9. CARACTÉRISTIQUES TECHNIQUES

- Nom de modèle : CITATION 200
- Alimentation électrique : 100 - 240 V~ 50/60 Hz
- Puissance de sortie : 50 W RMS
- Version Bluetooth : 4.2
- Bande de fréquences de l'émetteur Bluetooth : 2402 - 2480 MHz
- Puissance de l'émetteur Bluetooth : < 10 dBm (PAR)
- Modulation de l'émetteur Bluetooth : GFSK, $\pi/4$ DQPSK, 8DPSK
- Réseau sans fil : 802.11 a/b/g/n/ac (2,4 GHz / 5 GHz)
- Plage de fréquences de l'émetteur Wi-Fi 2,4G : 2412 - 2472 MHz (bande ISM 2,4 GHz, USA et Canada 11 canaux, Europe et autres 13 canaux)
- Puissance de l'émetteur Wi-Fi 2.4G : < 20 dBm (PAR)
- Modulation Wi-Fi 2.4G : DBPSK, DQPSK, CCK, QPSK, BPSK, 16QAM, 64QAM
- Puissance de l'émetteur Wi-Fi 5G : < 23 dBm (EIRP)
- Modulation Wi-Fi 5G : QPSK, BPSK, 16QAM, 64QAM, 256QAM
- Plage de fréquences de l'émetteur Wi-Fi 5G : 5,15 - 5,35GHz, 5,470 - 5,725GHz, 5,725 - 5,825GHz

1. Informations sur la consommation électrique :

L'équipement est conforme aux règlements de la Commission européenne (CE) n° 1275/2008 et (UE) n° 801/2013.

Arrêt (lorsque toutes les connexions sans fil sont désactivées)	0,5 watt
Consommation en veille en réseau	2,0 watts

2. Durée après laquelle la fonction de gestion de l'énergie commute automatiquement l'équipement dans l'état ;

Arrêt	Appui bref sur marche/arrêt	
Consommation en veille en réseau	Si l'appareil est connecté par Bluetooth ou Wi-Fi	il se met automatiquement en veille en réseau de 2,0 watts après 20 minutes.

3. Si cet équipement a des connexions réseau sans fil :

Activation des connexions réseau sans fil :

- Configurez le produit conformément aux instructions;
- Choisissez le mode sans fil (Bluetooth ou Wi-Fi) ;
- Connexion avec un ou plusieurs produits consommateurs d'énergie.

Désactivation des connexions réseau sans fil :

- Appuyez brièvement sur marche/arrêt pour éteindre l'appareil.

IT

① APP

Configurazione con Assistente Google

Scarica l'applicazione Google Home e configura il tuo Citation 200.

Saranno configurate tutte le funzioni del prodotto.

Configurazione con AirPlay

Per i soli utenti AirPlay, saltare l'app Google Home; sul dispositivo iOS, andare in **Impostazioni > Wi-Fi** e selezionare **"Citation 200"** in **CONFIGURA NUOVO ALTOPARLANTE AIRPLAY...** segui le istruzioni che compariranno per completare la configurazione.

Assistente Google e Chromecast built-in richiederanno una configurazione aggiuntiva tramite l'app Google Home

② TOUR DEL PRODOTTO

CITATION 200 x1; Cavo di alimentazione regionale x1 (varia a seconda del paese);

Base di ricarica x1

Parte superiore

Accensione/Spengimento

Play/Pausa; Stop timer, sveglie e risposte

Premi per parlare con Assistente Google

Microfoni

Bluetooth

Volume

Reset

Davanti

Si accende quando è attivo

Dietro

Spia stato Wi-Fi

Silenziamento/riattivazione microfono

③ CARICA

Batteria scarica

Carica in corso

Premere per controllare il livello della batteria

④ GUIDA INTRODUTTIVA

Aggiungi CITATION 200 alla tua rete Wi-Fi domestica:

Scarica e apri l'applicazione Google Home sullo smartphone o tablet.

Segui le istruzioni sul touch screen e dell'app Google Home per completare la configurazione

* Attiva il Bluetooth (iPhone / iPad)

Spia stato Wi-Fi

Eccellente

Consigliato

Debole o disconnesso

⑤ Chromecast built-in™

Passo 1: Apri un'applicazione supportata da Chromecast.

Passo 2: Riproduci un brano musicale

Passo 3: Tocca l'icona cast e seleziona "CITATION 200" es.

Spotify

Pandora

Tuneln

Deezer

Google Play Musica

* Il dispositivo può supportare il controllo multi-room fornito da Chromecast built-in, per maggiori dettagli fare riferimento all'app Google Home.

6. AirPlay

Passo 1: Su un dispositivo iOS, entra in Centro di Controllo

Passo 2: Tocca  per selezionare "CITATION 200" come speaker.

Passo 3: Inizia lo streaming audio da un'app.

7. ASSISTENTE GOOGLE

Microfono silenziato: Disattiva il microfono per impedire al Assistente Google di ascoltare.

Silenzia, Riattiva

9. SPECIFICHE

- Modello: CITATION 200
- Alimentazione: 100 - 240 V ~ 50 / 60Hz
- Potenza in uscita: 50 W RMS
- Versione Bluetooth: 4.2
- Intervallo di frequenza del trasmettitore Bluetooth: 2402 – 2480 MHz
- Potenza del trasmettitore Bluetooth: <10 dBm (EIRP)
- Modulazione del trasmettitore Bluetooth: GFSK,π/4 DQPSK, 8DPSK
- Rete wireless: 802.11a/b/g/n/ac (2.4GHz/5GHz)
- Intervallo di frequenza del trasmettitore Wi-Fi 2,4G: 2412 – 2472 MHz (banda ISM 2,4GHz, USA e Canada 11 canali, Europa e altri 13 canali)
- Potenza del trasmettitore Wi-Fi 2.4G: <20 dBm (EIRP)
- Modulazione Wi-Fi 2.4G: DBPSK, DQPSK, CCK, QPSK,BPSK,16QAM, 64QAM
- Potenza del trasmettitore Wi-Fi 5G: < 23 dBm (EIRP)
- 5G Wi-Fi modulation: QPSK, BPSK, 16QAM, 64QAM, 256QAM
- Intervallo di frequenza del trasmettitore Wi-Fi 5G: 5.15 - 5.35GHz, 5.470 - 5.725GHz, 5.725 - 5.825GHz

1. Informazioni sul consumo energeticoQuesto dispositivo è conforme ai regolamenti (CE) n. 1275/2008 e (UE) n. 801/2013 della Commissione Europea.

Spento (quando tutte le connessioni wireless sono disattivate)	0,5 Watt
Standby di rete	2,0 Watt

2. Il periodo di tempo dopo il quale la funzione di gestione dell'alimentazione commuta automaticamente l'apparecchio su;

Spento	Premere brevemente il tasto di accensione	
Standby di rete	Se il dispositivo è collegato con Bluetooth o Wi-Fi	deve entrare automaticamente in standby di rete a 2,0 Watt in 20 minuti.

3. Se questo dispositivo è dotato di connessioni di rete wireless:

Come attivare le connessioni di rete wireless:

- Impostare il prodotto secondo le istruzioni;
- Passare alla modalità wireless (Bluetooth o Wi-Fi);
- Collegamento con prodotti che consumano energia.

Come disattivare le connessioni di rete wireless:

- Premere brevemente il tasto di accensione per spegnere il dispositivo.

NL

① APP

Google Assistent installeren

Download de Google Home app en installeer de CITATION 200.

Alle productfuncties worden ingesteld.

AirPlay installeren

Alleen voor AirPlay gebruikers: ga naar de Google Home app; op een iOS apparaat, ga naar **Instellingen > Wi-Fi** en selecteer **"Citation 200"** onder **CONFIGUREER NIEUWE AIRPLAY-LUIDSPREKER...** volg de instructies op het scherm om de installatie te voltooien.

Google Assistent en Chromecast built-in vereisen extra configuratie met de Google Home app.

② PRODUCTBESCHRIJVING

Citation 200 x1; Netsnoer x1 (varieert, afhankelijk van het land); Oplaadstation x1

Boven-

Aan/uit-toets

Afspelen/Pauze; Stop timers, alarmen en reacties

Druk om te praten met Google Assistent

Microfoons

Bluetooth

Volume

Reset

Voorkant

Licht op tijdens gebruik

Achterkant

Wi-Fi-statusindicator

Microfoon dempen/dempen opheffen

③ OPLADEN

Zwakke batterij

Bezig met opladen

Indrukken om het batterijniveau te controleren

④ INGEBRUIKNAME

Voeg CITATION 200 toe aan het wifi-thuisnetwerk:

Download en installeer de Google Home app op een mobiele telefoon of tablet.

Volg de instructies op het aanraakscherm en de Google Home app om de installatie te voltooien

* Bluetooth inschakelen (iPhone / iPad)

Wi-Fi-statusindicator

Uitstekend

Aanbevolen

Zwak of verbinding verbroken

⑤ Chromecast built-in™

Stap 1: Open een Chromecast-ondersteunde app

Stap 2: Speel muziek

Stap 3: Tik op het cast-pictogram en selecteer "CITATION 200"
b.v.

Spotify

Pandora

Tuneln

Deezer

Google Play muziek

* Het apparaat ondersteunt multi-room-bediening van Chromecast built-in; Zie voor meer details de Google Home app.

6. AirPlay

Stap 1: Ga op een iOS-apparaat naar het Control Center.

Stap 2: Tik op  en selecteer "CITATION 200" als luidspreker.

Stap 3: Start audiostreaming via een app.

7. GOOGLE ASSISTENT

Microfoon gedemp: Demp de microfoon om te voorkomen dat Google Assistent luistert.

Dempen, Dempen opheffen

9. SPECIFICATIES

- Modelnaam: CITATION 200
- Voeding: 100 - 240 V ~ 50 / 60Hz
- Uitgangsvermogen: 50 W RMS
- Bluetooth-versie: 4.2
- Frequentiebereik van Bluetooth-zender: 2402 – 2480 MHz
- Bluetooth zendervermogen: <10 dBm (EIRP)
- Bluetooth-zendermodulatie: GFSK,π/4 DQPSK, 8DPSK
- Draadloos netwerk: 802.11a/b/g/n/ac (2.4GHz/5GHz)
- 2,4G frequentiebereik wifi-zender: 2412 - 2472 MHz (2,4 GHz ISM-band, Verenigde Staten en Canada 11 kanalen, Europa en 13 kanalen)
- 2.4G Wi-Fi zendervermogen: <20 dBm (EIRP)
- 2.4G Wi-Fi modulatie: DBPSK, DQPSK, CCK, QPSK,BPSK,16QAM, 64QAM
- 5G Wi-Fi zendervermogen: < 23 dBm (EIRP)
- 5G Wi-Fi modulatie: QPSK, BPSK, 16QAM, 64QAM, 256QAM
- 5G Wi-Fi zender frequentiebereik: 5.15 - 5.35GHz, 5.470 - 5.725GHz, 5.725 - 5.825GHz

1. Informatie over stroomverbruik: Deze apparatuur voldoet aan de Europese Verordening (EG) nr. 1275/2008 en (EU) nr. 801/2013.

Uit (wanneer alle draadloze verbindingen zijn uitgeschakeld)	0,5 watt
Netwerk standby	2,0 watt

2. De tijdsperiode waarna de energiebeheerfunctie de apparatuur automatisch omschakelt naar;

Uit	Druk kort op de aan / uit-toets	
Netwerk standby	Als het apparaat is aangesloten met Bluetooth of wifi	schakelt het apparaat na 20 minuten in standby met 2,0 watt netwerk

3. Als dit apparaat draadloze netwerkverbindingen heeft:
Draadloze netwerkverbindingen activeren:

- Stel het apparaat in volgens de instructies;
- Activeer de draadloze modus (Bluetooth of wifi);
- Sluit aan op energieverbruikend(e) product(en).

Draadloze netwerkverbindingen deactiveren:

- Druk kort op de aan/uit-toets om het apparaat uit te schakelen.

NO

① APP

Oppsett med Google Assistant

Last ned appen Google Home og sett opp Citation 200.

Alle produktmulighetene vil bli satt opp.

Oppsett med AirPlay

Kun for brukere av AirPlay, hopp over appen Google Home; gå til **Innstillinger** på iOS-enheten og deretter til **Wi-Fi** og velg **"Citation 200"** under **KONFIGURER NY AIRPLAY-HØYTTALER...** følg instruksjonene på skjermen for å fullføre oppsettet.

Google Assistant og Chromecast built-in vil i tillegg kreve oppsett med appen Google Home.

② PRODUKTOVERSIKT

CITATION 200 x 1; regional strømledning x 1 (varierer avhengig av land);

Ladeholder 1 stk

Topp

Strøm på/av

Spill/pause; Stopp-nedtellinger, alarmer og svar

Trykk for å snakke til Google Assistant

Mikrofoner

Bluetooth

volum

Tilbakestilling

Foran

lys når aktiv

Bak

Indikator for Wi-Fi-status

Mikrofon demping / demping av

③ LADER

Lite batteri

Lading pågår

Trykk for å sjekke batterinivå

④ KOMME I GANG

Legg CITATION 200 til hjemmenettverket:

Last ned og kjør appen Google Home på en telefon eller et nettbrett.

Følg instruksjonene på berøringsskjermen og appen Google Home for å fullføre oppsettet.

* Aktiver Bluetooth (iPhone / iPad)

Indikator for Wi-Fi-status

Utmerket

Anbefalt

Svakt eller frakoblet

⑤ Chromecast built-in™

Trinn 1: Åpne Chromecast-støttet app

Trinn 2: Spill musikk

Trinn 3: Tapp på cast-ikonet og velg "CITATION 200" f.eks.

Spotify

Pandora

Tuneln

Deezer

Google Play musikk

* Enheten kan støtte multiroom kontroll levert av innebygget Chromecast built-in, se appen Google Hjem for flere detaljer.

6 AirPlay

Trinn 1: Gå inn på Kontrollsentert på en iOS-enhet.

Trinn 2: Tapp på  for å velge "CITATION 200" som høyttaler.

Trinn 3: Begynn lydstrømming fra en app.

7 GOOGLE ASSISTENT

Mikrofon dempet: Demp mikrofonen for å hindre at Google Assistant lytter.

Lyd på/av

9 SPESIFIKASJONER

- Modellnavn: CITATION 200
- Strømforsyning: 100 – 240 V~, 50 / 60 Hz
- Utgangseffekt: 50 W RMS
- Bluetooth-versjon: 4.2
- Frekvensområde for Bluetooth-sender: 2402 – 2,480MHz
- Bluetooth-sendereffekt: < 10 dBm (EIRP)
- Modulasjon for Bluetooth-sender: GFSK, π / 4 DQPSK, 8 DPSK
- Trådløst nettverk: 802.11 a/b/g/n/ac (2,4 GHz / 5 GHz)
- 2,4G Frekvensområde for Wi-Fi-sender: 2412 – 2472 MHz (2,4GHz ISM Band, USA og Canada 11 kanaler, Europa og andre 13 kanaler)
- 2,4 G Wi-Fi sendereffekt: < 20 dBm (EIRP)
- 2,4 G Wi-Fi modulasjon: DBPSK, DQPSK, CCK, QPSK, BPSK, 16 QAM, 64 QAM
- 5 G Wi-Fi sendereffekt: < 23 dBm (EIRP)
- 5 G Wi-Fi modulasjon: QPSK, BPSK, 16QAM, 64QAM, 256QAM
- Frekvensområde for 5 G Wi-Fi-sender: 5,15 - 5,35GHz, 5,470 - 5,725GHz, 5,725 - 5,825GHz

1. Informasjon om strømforbruk: Dette utstyret er i samsvar med EU-kommisjonens forordning (EF) nr. 1275/2008 og (EU) nr. 801/2013.

Av (når alle trådløse tilkoblinger er deaktivert)	0,5 watt
Nettverksstandby	2,0 watt

2. Tiden det tar før strømadministreringsfunksjonen automatisk setter utstyret i;

Av	Hold strømknappen inne kort	
Nettverksstandby	Hvis enheten er tilkoblet med Bluetooth eller Wi-Fi	vil enheten automatisk gå til 2.0 watts nettverksstandby etter 20 minutter.

3. Hvis dette utstyret har trådløse nettverkstilkoblinger:

Hvordan aktivere nettverkstilkoblinger:

- Sett opp produktet i henhold til anvisningene;
- Gå til trådløs modus (Bluetooth eller Wi-Fi);
- Koble til produkt(er) som bruker energi.

Hvordan deaktivere nettverkstilkoblinger:

- Hold strømknappen inne kort for å slå av enheten.

SV

① APP

Installation med Google Assistant

Ladda ner Google Hem-appen och installera din CITATION 200.

Alla produktfunktioner kommer att konfigureras.

Installation med AirPlay

För användare som endast har AirPlay: hoppa över Google Hem-appen. På din iOS-enhet går du till **Inställningar > Wi-Fi** och väljer **"Citation 200"** under **STÄLL IN NY AIRPLAY-HÖGTALARE...** följ instruktionerna på skärmen för att slutföra installationen.

Google Assistant och Chromecast built-in kräver extra inställningar i Google Home-appen.

② PRODUKTÖVERSIKT

CITATION 200 x1; Regional nätkabel x1 (varierar beroende på land);

Laddningsvagg x1

Ovansida

Ström Av / På

Spela/Pausa; stoppa timer, alarm och noltiser

Tryck för att prata med Google Assistant

Mikrofon

Bluetooth

Volym

Återställning

Framsida

Tänds när den är aktiv

Baksida

Wi-Fi-statusindikator

Mikrofon av/på

③ LADDNING

Låg batterinivå

Laddning pågår

Tryck för att kontrollera batterinivån

④ KOMMA IGÅNG

Lägg till CITATION 200 i ditt hem-Wi-Fi-nätverk.

Ladda ner och kör Google Hem-appen på en telefon eller surfplatta.

Följ instruktionerna på pekskärmen och i Google Hem-appen för att slutföra installationen

* Aktivera Bluetooth (iPhone/iPad)

Wi-Fi-statusindikator

Utmärkt

Rekommenderad

Svag eller fränkopplad

⑤ Chromecast built-in™

Steg 1: Öppna en app som stöder Chromecast.

Steg 2: Spela musik

Steg 3: Klicka på cast-ikonen och välj "CITATION 200"
t.ex.

Spotify

Pandora

Tuneln

Deezer

Google Play musik

* Enheten kan stödja multirumskontroll som tillhandahålls av Chromecast built-in, för mer information se Google Hem-appen.

6. AirPlay

Steg 1: Gå till Kontrollcenter på en iOS-enhet.

Steg 2: Tryck på  för att välja "CITATION 200" som högtalare.

Steg 3: Starta ljudstreaming från en app.

7. GOOGLE ASSISTENT

Mikrofon avstängd: Stäng av mikrofonen för att stoppa Google Assistant från att lyssna.

Ljud av, ljud på

9. SPECIFIKATIONER

- Modellnamn: CITATION 200
- Strömförsörjning: 100-240 V ~ 50/60Hz
- Uteffekt: 50 W RMS
- Bluetooth-version: 4.2
- Bluetooth-sändarens frekvensomfång: 2402–2480 MHz
- Bluetooth-sändarens effekt: <10 dBm (EIRP)
- Bluetooth-sändarens modulering: GFSK, $\pi/4$ DQPSK, 8DPSK
- Trådlöst nätverk: 802.11a/b/g/n/ac (2,4 GHz/5 GHz)
- 2.4G Wi-Fi-sändarens frekvensomfång: 2412 – 2472 MHz (2.4 GHz ISM Band, USA och Kanada 11 kanaler, Europa och övriga 13 kanaler)
- 2,4 G Wi-Fi-sändarens effekt: <20 dBm (EIRP)
- 2,4 G Wi-Fi-modulering: DBPSK, DQPSK, CCK, QPSK, BPSK, 16QAM, 64QAM
- 5G Wi-Fi-sändarens effekt: < 23 dBm (EIRP)
- 5G Wi-Fi-modulering: QPSK, BPSK, 16QAM, 64QAM, 256QAM
- 5G Wi-Fi-sändarens frekvensområde: 5,15 - 5,35GHz, 5,470 - 5,725GHz, 5,725 - 5,825GHz

1. Information om strömförbrukning: Denna utrustning överensstämmer med Europeiska kommissionens förordning (EG) nr 1275/2008 och (EU) nr 801/2013.

Av (alla trådlösa anslutningar är inaktiverade)	0,5 watt
Nätverks-standby	2,0 watt

2. Den tidsperiod efter vilken energihanteringsfunktionen automatiskt växlar utrustningen till;

Av	Tryck hastigt på strömbrytaren	
Nätverks-standby	Om enheten är ansluten med Bluetooth eller Wi-Fi	ska enheten gå in i 2,0-watts nätverks-standby automatiskt efter 20 minuter.

3. Om utrustningen har trådlösa nätverksanslutningar:

Så här aktiveras trådlösa nätverksanslutningar:

- Ställ in produkten enligt anvisningarna;
- Byt till trådlöst läge (Bluetooth eller Wi-Fi);
- Anslut med energiförbrukande produkt(er).

Så här avaktiveras trådlösa nätverksanslutningar:

- Tryck hastigt på strömbrytaren för att stänga av enheten.

RU

① ПРИЛОЖЕНИЕ

Загрузите приложение Google Home и настройте CITATION 200. Будут настроены все функции.

Настройка AirPlay

Только для пользователей AirPlay: пропустите приложение Google Home; на устройстве iOS перейдите в **Настройки > Wi-Fi** и выберите **Citation 200** под заголовком **НАСТРОИТЬ АУДИОСИСТЕМУ AIRPLAY**...Следуйте инструкциям на экране для завершения настройки.

Chromecast built-in потребуют дополнительной настройки в приложении Google Home

② ОБЗОР ИЗДЕЛИЯ

CITATION 200 x1; шнур питания местного стандарта x1 (различаются в зависимости от страны); Подставка для зарядки x1

Верх

Включение/выключение питания

Воспроизведение/Пауза; остановка таймеров, сигналов и вызовов

Микрофоны

Bluetooth

громкость

Сброс

Вид спереди

индикаторы при активности

Зад

Индикатор состояния сети Wi-Fi.

включение/отключение звука микрофона

③ ЗАРЯДКА

Аккумулятор разряжен

Выполняется зарядка

Нажмите, чтобы проверить уровень заряда аккумулятора

④ НАЧАЛО РАБОТЫ

Добавьте CITATION 200 к своей домашней сети Wi-Fi:

Загрузите и запустите приложение Google Home на телефоне или планшете. Следуйте инструкциям на сенсорном экране и в приложении Google Home, чтобы завершить настройку

* Включите Bluetooth (iPhone / iPad)

Индикатор состояния сети Wi-Fi.

Превосходный

Рекомендуемый

Слабый или отсутствие подключения

⑤ Chromecast built-in™

Этап 1: Откройте приложение с поддержкой Chromecast

Этап 2: Воспроизведение музыки

Этап 3: Коснитесь значка Cast и выберите CITATION 200 наприклад:

Spotify

Pandora

TuneIn

Deezer

Google Play Музыка

* Устройство поддерживает управление в нескольких комнатах, которое обеспечивает встроенный Chromecast built-in. Дополнительную информацию см. в приложении Google Home.

6. AirPlay

Этап 1: На устройстве iOS войдите в центр управления.

Этап 2: Коснитесь , чтобы выбрать CITATION 200 в качестве динамика.

Этап 3: Начните трансляцию звука из приложения.

9. ТЕХНИЧЕСКИЕ ХАРАКТЕРИСТИКИ

- Название модели: CITATION 200
- Питание: 100 – 240 В ~ 50/60 Гц
- Выходная мощность: 50 Вт RMS
- Версия Bluetooth: 4.2
- Частотный диапазон Bluetooth-передатчика: 2402 – 2480 МГц
- Мощность Bluetooth-передатчика: < 10 дБм (EIRP)
- Модуляция Bluetooth-передатчика: GFSK, л/4 DQPSK, 8DPSK
- Беспроводная сеть: 802.11 a/b/g/n/ac (2,4 ГГц / 5 ГГц)
- Диапазон частот передачи Wi-Fi 2,4G: 2412 – 2472 МГц (2,4 ГГц диапазона ISM, в США и Канаде 11 каналов, в Европе и других странах 13 каналов)
- Мощность передатчика 2.4G Wi-Fi: < 20 дБм (EIRP)
- Модуляция 2.4G Wi-Fi: DBPSK, DQPSK, CCK, QPSK, BPSK, 16QAM, 64QAM
- Мощность передатчика 5G Wi-Fi: < 23 дБм (EIRP)
- Модуляция 5G Wi-Fi: QPSK, BPSK, 16QAM, 64QAM, 256QAM
- Частотный диапазон передатчика 5G Wi-Fi: 5,15 – 5,35 ГГц, 5,725 – 5,825 ГГц

1. Информация об энергопотреблении: Настоящее оборудование соответствует регламенту Еврокомиссии № 1275/2008 и регламенту ЕС № 801/2013.

Не включено (при выключенных сетевых подключениях)	0,5 Ватт
Сетевой режим ожидания	2,0 Ватт

2. Период времени, после которого функция управления питанием автоматически переводит оборудование в следующий режим:

Не включено	Короткое нажатие кнопки питания	
Сетевой режим ожидания	Если устройство подключено к Bluetooth или Wi-Fi	устройство через 20 минут автоматически войдет в режим ожидания в сети с энергопотреблением 2,0 Ватт.

3. Если имеются беспроводные сетевые подключения:

Как активировать беспроводные сетевые подключения:

- настроить устройство в соответствии с инструкциями;
- включить беспроводной режим (Bluetooth или Wi-Fi);
- Соединение с продуктами, потребляющими энергию.

Как выключить беспроводные сетевые подключения:

- коротко нажать кнопку питания для выключения устройства.

ID

① APLIKASI

Pengaturan Asisten Google

Unduh aplikasi Google Home, kemudian atur CITATION 200 Anda. Semua fitur produk akan diatur.

Pengaturan AirPlay

Khusus pengguna AirPlay, lewat aplikasi Google Home; pada perangkat iOS Anda, buka **Seting > Wi-Fi**, lalu pilih **"Citation 200"** pada **SEDIAKAN SPEAKER AIRPLAY BARU...** Ikuti petunjuk di layar untuk menyelesaikan pengaturan.

Asisten Google dan Chromecast built-in akan membutuhkan pengaturan tambahan dengan aplikasi Google Home.

② INFORMASI PRODUK

CITATION 200 x1; Kabel daya regional x1 (sesuai negara); Dudukan pengisi daya x1

Atas

Nyalakan/matikan

Putar/Jeda; Hentikan timer, alarm, dan respons

Tekan untuk berbicara kepada Asisten Google

Mikrofon

Bluetooth

Volume

Reset

Depan

Menyala ketika aktif

Belakang

Indikator status Wi-Fi

Mic senyap/aktif

③ MENGISI DAYA

Daya baterai lemah

Sedang mengisi daya

Tekan untuk melihat daya baterai

④ MEMULAI

Sambungkan CITATION 200 ke jaringan Wi-Fi rumah Anda:

Unduh dan buka aplikasi Google Home di ponsel atau tablet.

Ikuti instruksi di layar sentuh dan aplikasi Google Home untuk menyelesaikan pengaturan.

* Aktifkan Bluetooth (iPhone/iPad)

Indikator status Wi-Fi

Sangat Bagus

Yang Disarankan

Lemah atau Terputus

⑤ Chromecast built-in™

Langkah 1: Buka aplikasi yang didukung Chromecast

Langkah 2: Putar Musik

Langkah 3: Ketuk ikon cast, lalu pilih "CITATION 200"

misalnya

Spotify

Pandora

Tuneln

Deezer

Google Play musik

* Perangkat dapat mendukung kontrol multiruang yang terintegrasi dengan Chromecast built-in. Lihat informasi selengkapnya di aplikasi Google Home.

6. AirPlay

Langkah 1: Masuk ke Pusat Kontrol pada perangkat iOS.

Langkah 2: Ketuk  untuk memilih "CITATION 200" sebagai speaker.

Langkah 3: Mulai streaming audio dari aplikasi.

7. ASISTEN GOOGLE

Mikrofon disenyapkan: Senyapkan mikrofon agar Asisten Google berhenti mendengarkan.

Matikan, Nyalakan Suara

9. SPESIFIKASI

- Nama Model: CITATION 200
- Catu daya: 100–240 V ~ 50/60Hz
- Daya keluaran: 50 W RMS
- Versi Bluetooth: 4.2
- Rentang frekuensi pemancar Bluetooth: 2402–2480 MHz
- Daya pemancar Bluetooth: <10 dBm (EIRP)
- Modulasi pemancar Bluetooth: GFSK, $\pi/4$ DQPSK, 8-DPSK
- Jaringan nirkabel: 802.11a/b/g/n/ac (2,4 GHz/5 GHz)
- Rentang frekuensi pemancar Wi-Fi 2,4G: 2412 – 2472 MHz (2,4 GHz ISM Band, AS dan Kanada 11 Saluran, Eropa dan lainnya 13 Saluran)
- Daya pemancar Wi-Fi 2,4G: <20 dBm (EIRP)
- Modulasi Wi-Fi 2,4G: DBPSK, DQPSK, CCK, QPSK, BPSK, 16-QAM, 64-QAM
- Daya pemancar Wi-Fi 5G: <23 dBm (EIRP)
- Modulasi Wi-Fi 5G: QPSK, BPSK, 16QAM, 64QAM, 256QAM
- Rentang frekuensi pemancar Wi-Fi 5G: 5,15–5,35 GHz, 5,725–5,825 GHz

1. Informasi tentang konsumsi daya: BAR 5.1 Peralatan ini mematuhi Peraturan Komisi Eropa (EC) No 1275/2008 dan Uni Eropa (EU) No 801/2013.

Mati (ketika semua sambungan nirkabel dinonaktifkan)	0,5 Watt
Siaga dalam jaringan	2,0 Watt

2. Periode waktu sebelum fungsi manajemen daya mengubah peralatan secara otomatis menjadi;

Mati	Tekan sebentar tombol daya	
Siaga dalam jaringan	Jika terhubung dengan Bluetooth atau Wi-Fi	perangkat akan otomatis masuk ke mode Siaga dalam jaringan 2,0 Watt dalam waktu 20 menit.

3. Jika peralatan ini memiliki sambungan jaringan nirkabel:
Cara mengaktifkan koneksi jaringan nirkabel:

- Atur produk sesuai petunjuk;
- Beralih ke mode nirkabel (Bluetooth atau Wi-Fi);
- Terhubung dengan produk yang menggunakan energi.

Cara menonaktifkan sambungan jaringan nirkabel:

- Tekan sebentar tombol daya untuk mematikan perangkat.

JP

① アプリ

Google アシスタント の設定

Google HomeアプリをダウンロードしてCITATION 200を設定します。
全ての機能は設定されます。

AirPlayの設定

AirPlay だけを使うユーザーはGoogle Homeアプリをスキップしてください。iOSデバイスでは、「設定」>「Wi-Fi」に進み、「新しいAIRPLAYスピーカーの設定」の下にある「Citation 200」を選択してください。画面上の指示に従って設定を完了してください。

GoogleアシスタントとChromecast built-inを使用するためにはGoogle Homeアプリを使って別途設定が必要です。

② 製品ツアー

CITATION 200x1、地域ごとの電源コードx1 (国によって異なります)、
充電用クレードルx1

上面

パワーオン/オフ

再生/一時停止: タイマー・アラームの停止、電話の応答

押してからGoogle アシスタントに話しかけます

マイク

Bluetooth

音量

リセット

前面

アクティブ時のライト

戻る

Wi-Fiステータスインジケータ

マイクのミュート/ミュート解除

③ 充電中

バッテリー残量少

充電中

押すとバッテリーレベルを確認できます

④ 始めましょう

Citation 200 をご家庭のWi-Fiネットワークに追加してください:

スマートフォンまたはタブレットにGoogle Homeアプリをダウンロードして起動してください。

タッチスクリーン上でGoogle Homeアプリの指示に従って設定を完了してください

*Bluetoothを有効にします (iPhone/iPad)

Wi-Fiステータスインジケータ

良好

推奨する

微弱あるいは切断

⑤ Chromecast built-in™

ステップ1: Chromecast対応アプリを開きます

ステップ2: 音楽を再生します

ステップ3: キャストアイコンをタップし、「CITATION 200」を選択します

例

Spotify

Pandora

TuneIn


Deezer

Google Playミュージック

*このデバイスはChromecast built-inが提供するマルチルームコントロールに対応しています。詳細についてはGoogle Homeアプリをご参照ください。

⑥ AirPlay

ステップ1: iOSデバイスでコントロールセンターに入ります。

ステップ2:  をタップしてスピーカーとして「CITATION 200」を選択します。

ステップ3: アプリでオーディオストリーミングを開始します。

⑦ GOOGLE アシスタント

マイクがミュート状態: マイクをミュート状態にして、Google アシスタントと話すことを中止します。

ミュート、ミュート解除

⑨ 仕様

- モデル名: CITATION 200
- 電源: 100-240V~50/60Hz
- 出力: 50W RMS
- Bluetoothバージョン: 4.2
- Bluetooth対応トランスミッター周波数帯域: 2402~2480MHz
- Bluetooth対応トランスミッター出力: 10dBm未満 (EIRP)
- Bluetooth対応トランスミッター変調: GFSK、 $\pi/4$ DQPSK、8DPSK
- ワイヤレスネットワーク802.11a/b/g/n/ac(2.4GHz/5GHz)
- 2.4G Wi-Fiトランスミッター周波数帯域: 2412~2472MHz (2.4GHz ISMバンド、USAとカナダ 11チャンネル、ヨーロッパとその他の地域 13チャンネル)
- 2.4G Wi-Fiトランスミッター出力: 20dBm未満 (EIRP)
- 2.4G Wi-Fi変調: DBPSK、DQPSK、CCK、QPSK、BPSK、16QAM、64QAM
- 5G Wi-Fiトランスミッター出力: 23dBm未満 (EIRP)
- 5G Wi-Fi変調: QPSK、BPSK、16QAM、64QAM、256QAM
- 5G Wi-Fiトランスミッター周波数帯域: 5.15~5.35GHz、5.470~5.725GHz

1.電力消費量の情報: 本製品は欧州委員会規則 (EC) No 1275/2008および (EU) No 801/2013を順守しています。

オフ (全てのワイヤレス接続が停止している場合)	0.5W
ネットワークスタンバイ時	2.0W

2.電力管理機能が一定の時間後、装置を自動的に次の状態に切り替えます。

オフ	電源ボタンを短く押す	
ネットワークスタンバイ時	デバイスがBluetoothまたはWi-Fiで接続されている場合	デバイスは20分間操作をしないと自動的にネットワークスタンバイ(消費電力2.0W)に入ります。

3.この機器がワイヤレスでネットワーク接続している場合:

ワイヤレスネットワーク接続を作動させる方法:

- 手順に従って製品の設定を行ってください。
- ワイヤレスモード (BluetoothまたはWi-Fi) に切り替えてください。
- 製品を使用しながら電源へ接続してください。

ワイヤレスネットワーク接続を停止させる方法:

- 電源ボタンを短く押してデバイスをオフにしてください。

KO

① 앱

Google 어시스턴트 설정

Google Home 앱을 다운로드하고 CITATION 200을 설정합니다.
제품의 모든 기능이 설정됩니다.

AirPlay 설정

AirPlay 만 사용하는 경우 Google Home 앱을 건너뛰고 iOS 장치에서 **설정 > Wi-Fi** 로 이동하여 **새로운 AIRPLAY 스피커 설정...에서 "Citation 200"**을 선택합니다.
화면의 지침에 따라 설정을 완료합니다.

Google 어시스턴트 및 Chromecast built-in 는 Google Home 앱으로 추가 설정이 필요합니다.

② 제품 둘러보기

CITATION 200 x1, 지역 전원 코드 1개(국가에 따라 다름), 충전 받침대 x1

상단

전원 켜기/끄기

재생/일시 중지; 타이머, 알람 및 응답 정지

Google 어시스턴트 와 대화할 수 있는 푸시 버튼

마이크

Bluetooth

볼륨

재설정

전면

활성화되면 켜지는 표시등

후면

Wi-Fi 상태 표시기

마이크 음소거/음소거 해제

③ 충전

배터리 부족

충전 중

눌러서 배터리 레벨 확인

④ 시작하기

다음과 같이 CITATION 200을 홈 Wi-Fi 네트워크에 연결합니다.

휴대폰이나 태블릿에서 Google Home 앱을 다운로드하고 실행합니다.
터치스크린 및 Google Home 앱에 대한 지침을 따라 설치를 완료합니다.

* Bluetooth 활성화(iPhone/iPad)

Wi-Fi 상태 표시기

우수한

권장

약한 또는 연결 해제됨

⑤ Chromecast built-in™

1단계: Chromecast 지원 앱을 엽니다.

2단계: 음악을 재생합니다.

3단계: 캐스트 아이콘을 누르고 "CITATION 200"을 선택합니다.

예:

Spotify

Pandora

TuneIn

Deezer

Google Play 음악

* 장치가 Chromecast built-in 이 제공하는 멀티룸 제어를 지원합니다. 자세한 내용은 Google Home 앱에서 확인할 수 있습니다

⑥ AirPlay

1단계: iOS 장치에서 제어 센터로 들어갑니다.

2단계: 을 눌러 "CITATION 200"을 스피커로 선택합니다.

3단계: 앱에서 오디오 스트리밍을 시작합니다.

⑦ GOOGLE 어시스턴트

마이크 음소거: 마이크를 음소거하여 Google 어시스턴트의 청취 기능을 중지합니다.

음소거, 음소거 해제

⑨ 사양

- 모델명: CITATION 200
- 전원 공급 장치: 100-240V ~ 50/60Hz
- 출력: 50W RMS
- Bluetooth 버전: 4.2
- Bluetooth 송신기 주파수 범위: 2,402~2,480MHz
- Bluetooth 송신기 출력: <10dBm(EIRP)
- Bluetooth 송신기 변조: GFSK, π/4DQPSK, 8DPSK
- 무선 네트워크: 802.11a/b/g/n/ac(2.4GHz/5GHz)
- 2.4G Wi-Fi 송신기 주파수 범위: 2,412~2,472MHz(2.4GHz ISM 밴드, 미국 및 캐나다 11개 채널, 유럽 및 기타 지역 13개 채널)
- 2.4G Wi-Fi 송신기 출력: <20dBm(EIRP)
- 2.4G Wi-Fi 변조: DBPSK, DQPSK, CCK, QPSK, BPSK, 16QAM, 64QAM
- 5G Wi-Fi 송신기 출력: <23dBm(EIRP)
- 5G Wi-Fi 변조: QPSK, BPSK, 16QAM, 64QAM, 256QAM
- 5G Wi-Fi 송신기 주파수 범위: 5.15GHz~5.35GHz, 5.470GHz~5.65GHz, 5.725GHz~5.825GHz

1. 소비 전력 정보:

본 장비는 유럽연합 집행위원회 규정(EC) 번호 1275/2008 및 (EU) 번호 801/2013을 준수합니다.

꺼짐 (모든 무선 연결이 비활성화된 경우)	0.5W
네트워크 대기	2.0W

2. 전원 관리 기능이 장비를 자동으로 다음 상태로 전환한 후 기간:

꺼짐	전원 키 짧게 누르기	
네트워크 대기	“장치가 Bluetooth 또는 Wi-Fi에 연결된 경우”	장치가 20분 후 2.0W 네트워크 대기 모드에 자동 진입합니다.

3. 이 장비에 무선 네트워크 연결이 있는 경우:

무선 네트워크 연결을 활성화하는 방법:

- 지침에 따라 제품 설정
- 무선 모드로 전환(Bluetooth 또는 Wi-Fi)
- 에너지 사용 제품과 연결

무선 네트워크 연결을 비활성화하는 방법:

- 전원 키를 짧게 눌러 장치 끄기

Торговая марка	:	HARMAN/KARDON
Назначение товара	:	Активная акустическая система
Изготовитель	:	Харман Интернешнл Индастриз Инкорпорейтед, США, 06901 Коннектикут, г.Стэмфорд, Атлантик Стрит 400, офис 1500
Страна происхождения:	:	Китай
Импортер в Россию:	:	ООО "ХАРМАН РУС СиАйЭс", Россия, 127018, г.Москва, ул. Двинцев, д.12, к 1
Гарантийный период:	:	1 год
Информация о сервисных центрах:	:	www.harman.com/ru тел. +7-800-700-0467
Срок службы	:	5 лет

Товар сертифицирован : 

Дата производства : Дата изготовления устройства определяется по двум буквенным обозначениям из второй группы символов серийного номера изделия, следующих после разделительного знака «-». Кодировка соответствует порядку букв латинского алфавита, начиная с января 2010 года: 000000-MY0000000, где «M» - месяц производства (А - январь, В - февраль, С - март и т.д.) и «Y» - год производства (А - 2010, В - 2011, С - 2012 и т.д.).

Используйте устройство только по прямому назначению в соответствии с предоставленной инструкцией. Не пытайтесь самостоятельно вскрывать корпус товара и осуществлять ремонт. В случае обнаружения недостатков или дефектов, обращайтесь за гарантийным обслуживанием в соответствии с информацией из гарантийного талона. Особые условия хранения, реализации и (или) транспортировки не предусмотрены. Избегайте воздействия экстремальных температур, длительного воздействия влаги, сильных магнитных полей. Устройство предназначено для работы в жилых зонах. Срок годности не ограничен при соблюдении условий хранения. Пожалуйста, не утилизируйте устройства с литий-ионными аккумуляторами вместе с бытовыми отходами.



Apple®, AirPlay®, iPad®, iPad Air®, iPad Pro®, and iPhone® are trademarks of Apple Inc., registered in the U.S. and other countries.

Use of the Works with Apple badge means that an accessory has been designed to work specifically with the technology identified in the badge and has been certified by the developer to meet Apple performance standards.

To control this AirPlay 2-enabled speaker, iOS 11.4 or later is required.



Google, Google Play, Google Home and Chromecast built-in are trademarks of Google LLC.

Chromecast built-in may require subscription(s). Google Assistant requires an internet connection and is not available in certain countries and languages. Availability and performance of certain features and services are device, service and network-dependent and may not be available in all areas. Controlling certain devices in your home requires compatible smart devices. Subscriptions for services and applications may be required and additional terms, conditions and/or charges may apply.



The Wi-Fi CERTIFIED™ Logo is a certification mark of the Wi-Fi Alliance®.



The Bluetooth® word mark and logos are registered trademarks owned by Bluetooth SIG, Inc. and any use of such marks by HARMAN International Industries, Incorporated is under license. Other trademarks and trade names are those of their respective owners.

CH_HK_CITATION 200_QSG_GLOBAL_CR_V11